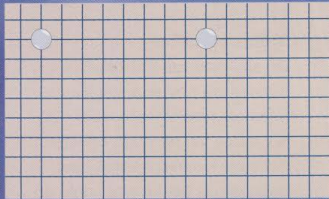


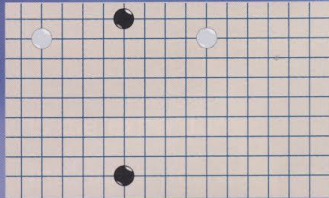
Puzzel

Gemini – Tweelingen

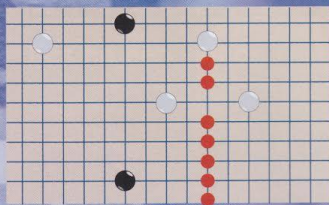
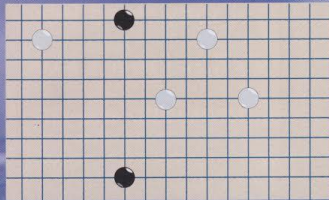
Zet 1



Zet 2



Zet 3



Mogelijke punten
voor zet 4

De partij Go is ten einde. Beide spelers willen zich even ontspannen. Het bord en de stukken liggen nog op tafel. Maar, anders dan bij een schaakspel, zijn er niet veel mogelijkheden om een eenvoudig spelletje met de aanwezige attributen te doen. Ze kunnen Go-Bang (vijf op een rij) spelen of Ming-Mang of een snel spelletje Go op een kwart van het bord. Er is nog een andere mogelijkheid: Gemini, genoemd naar de twee stenen per beurt.

Gemini is in wezen een zogenoemd NIM-spel, waarbij elke zet de volgende mogelijkheden beperkt. Nodig is een Go-bord en een onbeperkt aantal stenen van één kleur per speler. De speler met de witte stenen begint en plaatst twee van zijn stenen op het bord onder de volgende voorwaarden:

- De stenen worden op de kruispunten van de lijnen gezet.
- De stenen worden op één lijn gezet.
- Het aantal lege kruispunten tussen de stenen is altijd oneven en minstens drie.

De eerste zet is willekeurig op het bord. De andere speler (zwart) is nu aan de beurt. De vervolgzet vindt altijd plaats op de lijn die loodrecht staat op de lijn

waarop de vorige zet plaatsvond en die midden tussen de laatst geplaatste stenen doorloopt. Vandaar de oneven afstand tussen de stenen.

Deze zet bestaat weer uit het plaatsen van twee stenen, maar nu op de door de vorige zet bepaalde lijn en weer minstens drie kruispunten van elkaar af. De speler mag zijn stenen niet zo neerleggen dat het midden gelijk valt met de lijn tussen al geplaatste stenen. Een eenmaal gebruikte lijn kan dus niet meer als uitganglijn voor een zet dienen.

Ook mogen de spelers geen stenen leggen op het door twee stenen afgebakende lijnstuk. Als op een in de vorige zet bepaalde uitganglijn al stenen staan, dan mag slechts tot die steen worden gezet. Met andere woorden: het nieuw af te bakenen lijnstuk moet vrij zijn van andere stenen. Elke zet beperkt zo de mogelijkheden voor de volgende speler. De speler die geen reguliere zet meer kan doen verliest.

Na enige keren spelen vraag je je natuurlijk af: "Is er een winnende strategie voor één van beide spelers?" Weet een van de lezers de oplossing?

Fred Horn